

VERHALTENSGESAMEN AUF DEN WYTWEIDEN



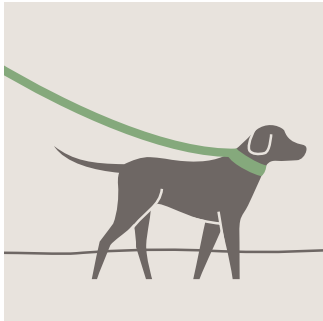
- Parkieren Sie Fahrzeuge auf den dafür vorgesehenen Abstellplätzen und behindern Sie den Verkehr nicht.
- Vor Toren und Zugangsschranken dürfen keine Fahrzeuge stehen.



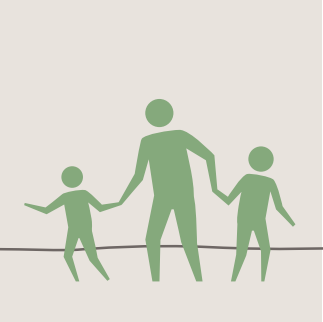
- Halten Sie sich an die offiziellen Wege.



- Betreten Sie die Wytweiden nur, wenn Ihnen ein offiziell markierter Weg den Zugang erlaubt.
- Gatter und Schranken sind nach der Passage wieder konsequent zu schliessen.



- Bei Herdenbesuchen im Freien sollte sich Ihr Hund nach Möglichkeit ausserhalb der Weiden aufhalten.
- Hunde müssen auf den Weiden an der Leine geführt werden.



- Beaufsichtigen Sie ihre Kinder und sorgen sie dafür, dass diese den Pferden keine Angst einjagen.
- Versuchen Sie nicht, die Tiere auf Trab zu bringen, indem sie diese erschrecken.



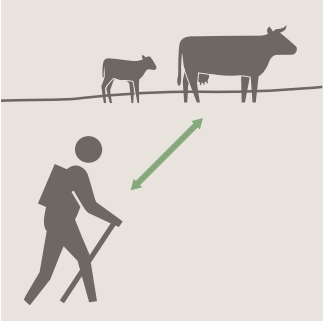
- Respektieren Sie die Gelassenheit und Ruhe einer Herde.



- Pferde sind ängstliche Tiere. Deshalb sollte man sich ihnen nie brüsk oder unerwartet nähern.
- Versuchen Sie nicht, ein Pferd von seiner Herde wegzulocken, denn dadurch könnte es zu unvorhersehbaren Reaktionen kommen.



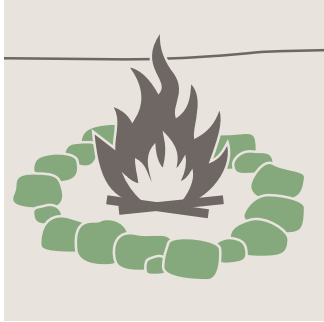
- Bitte verzichten Sie auf das Füttern der Nutztiere.



- Halten Sie vor allem zu Mutterkühen einen gebührenden Abstand, denn diese verteidigen bei drohender Gefahr ihre Kälber.



- Tragen Sie Sorge zu den ökologisch wertvollen Trockenmauern und entfernen Sie daraus keine Steine.



- Nutzen Sie für Grilladen die bestehenden Feuerstellen.



- Werfen Sie im Wald und auf den Weiden nichts weg.
- Nutzen Sie die zur Verfügung stehenden Abfalleimer, und nehmen Sie Ihren Müll mit, wenn es keine Entsorgungsmöglichkeit gibt.

HAFTUNGS-AUSSCHLUSS UND VERANTWORTUNG

Der Naturpark Doubs kann nicht für Schäden an fahrenden oder abgestellten Fahrzeugen haftbar gemacht werden. Ebenso lehnt er jegliche Verantwortung für Unfälle auf den Wytweiden ab. Wer die interaktive Karte des Parc du Doubs nutzt, um an einen

bestimmten Ort zu gelangen, ist selber für allfällige Schäden verantwortlich, die unterwegs zu Fuss oder mit einem Motorfahrzeug entstehen könnten. Kommt ein Tier zu Schaden, so ist jegliche Haftung des Naturparks für entsprechende Handlungen einer Person oder Gruppe

ausgeschlossen. Auch wer als Besucher die interaktive Karte des Parc du Doubs nutzt, steht weiterhin in der Verantwortung für sein Handeln.